



# Einfamilienhaus Elba

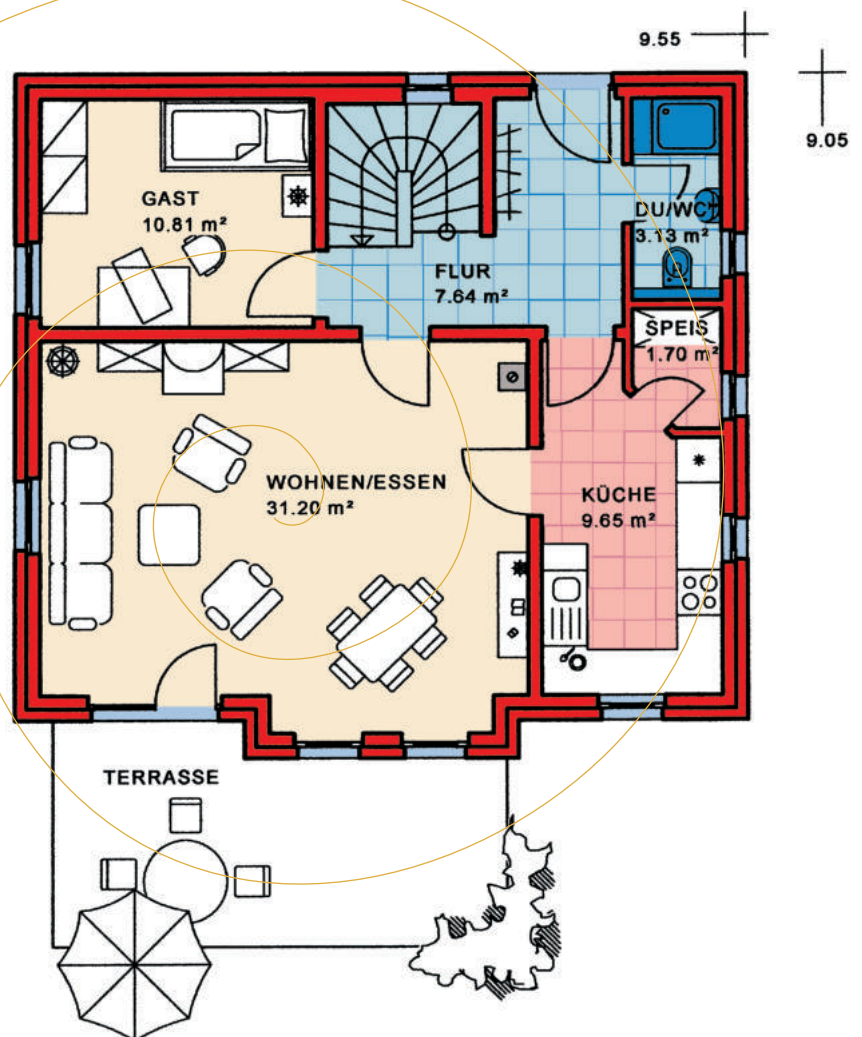
Wohnnutzfläche  
gesamt ohne Keller  
**125,82 m<sup>2</sup>**

Wohnfläche  
nach WoFIV  
**111,12 m<sup>2</sup>**



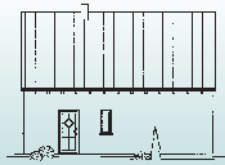
Maßstab 1:100  
WNFL. 64,13 m<sup>2</sup>

## EFH Typ **Casa Elba**



... mit der Garantie einer über 100-jährigen Bau erfahrung

## EFH Typ Elba



Nord-Ansicht



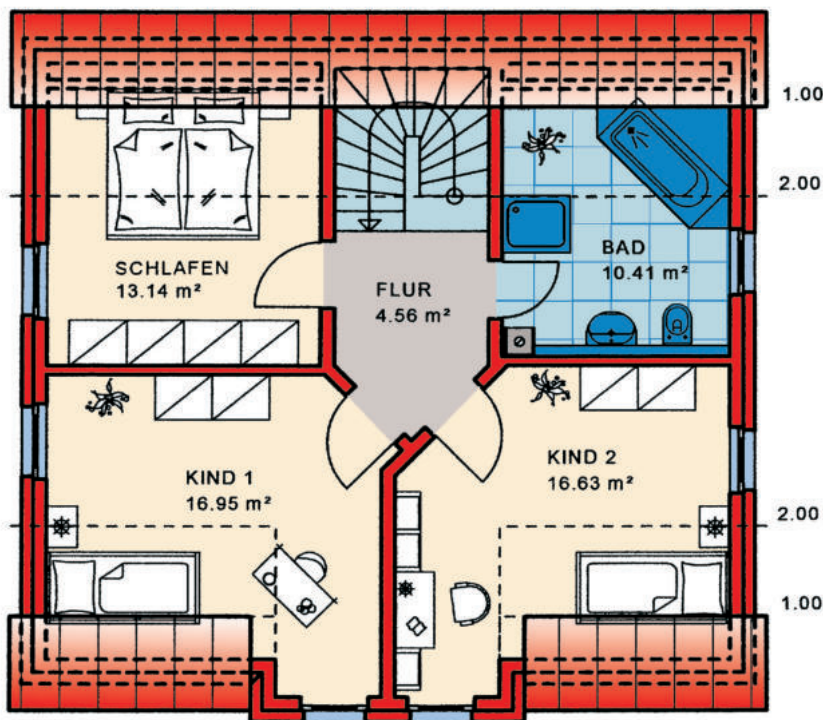
Ost-Ansicht



Süd-Ansicht



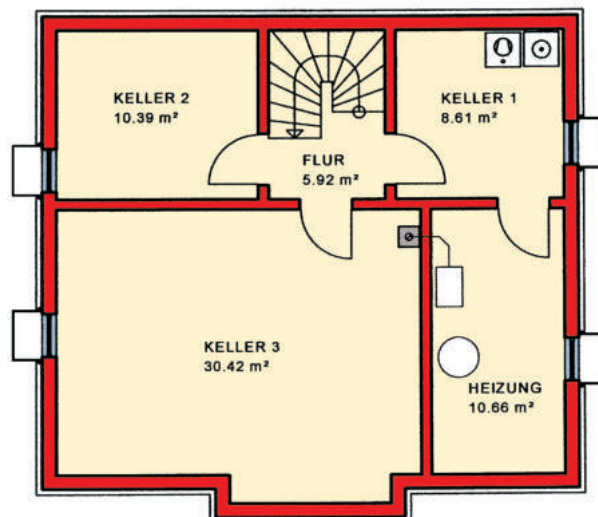
West-Ansicht



**DG** Maßstab 1:100  
WNFL 61,69 m<sup>2</sup>

Satteldach,  
Neigung: 40°  
Kniestock: 50 cm

**KG** Maßstab  
verkleinert



### Sie finden uns

mitten im Fränkischen Seenland,  
an der B2

- 91187 Röttenbach  
Lachweg 1 (Büro)  
Lachweg 3 (Musterhaus)

- 85051 Ingolstadt-Seehof  
Weicheringer Str. 126c  
(Büro und Musterhaus)  
Telefon 08450/929 766-0

- **Unsere Öffnungszeiten:**

Büro/Verwaltung:  
Mo. - Do. 8 - 12 und 13 - 16 Uhr  
Fr. 8 - 14 Uhr

Musterhäuser:  
Beratung und Besichtigung  
nach vorheriger Terminvereinbarung

**KMH**  
KÖHNLEIN MASSIVHAUS

Info-Telefon  
**09172/69 61-0**  
[www.kmh.de](http://www.kmh.de)  
[info@kmh.de](mailto:info@kmh.de)